

## ● 研修企画者の想い

本研修は、地域福祉型研修センターの「専門職研修」として実施したものを基本として、今回は、**中区・南区の2区合同**で企画しました。下記メンバーとともに協議し、様々な職場で働く専門職を対象として、今、まさに現場で求められている「**協働**」を研修のテーマに、メンバーが知恵をしぼり、実践を通して感じている協働のやりがいや伝えられるようプログラム化しました。

この研修への参加を通して、皆さんと一緒に新しい福祉(地域共生社会をめざす地域福祉)を進めていければと思います。



## ● 研修企画者(順不同・敬称略)

### 中区

- |                            |                              |
|----------------------------|------------------------------|
| ●中保健福祉総合センター 生活援護課 北川 洋平   | ●社会福祉法人 稲穂会 さかい・つくしこども園 高橋 学 |
| ●中保健福祉総合センター 地域福祉課 内藤 和歌子  | ●特定非営利活動法人 げんき 濱野 雅一         |
| ●中保健福祉総合センター 子育て支援課 岩村 美佳  | ●中第1地域包括支援センター 石川 みえ子        |
| ●中保健福祉総合センター 中保健センター 坂田 順子 | ●堺市社会福祉協議会 中区事務所 森田 祐弘       |
| ●中保健福祉総合センター 統括支援担当 高市 美月  | ●堺市社会福祉協議会 中区事務所 小坂 捺美       |
| ●中区障害者基幹相談支援センター 阪口 友規子    |                              |

### 南区

- |                             |                                |
|-----------------------------|--------------------------------|
| ●南保健福祉総合センター 生活援護課 中野 祐子    | ●社会福祉法人 コスモス ふれあいの里かたくら 坂本 圭   |
| ●南保健福祉総合センター 地域福祉課 工忠 さやか   | ●社会福祉法人 竹栄会 竹城台東保育園 出越 香澄      |
| ●南保健福祉総合センター 子育て支援課 水野 功    | ●南第3地域包括支援センター 藪中 達朗           |
| ●南保健福祉総合センター 南保健センター 伊藤 那都子 | ●堺市障害者就業・生活支援センター「エマリス南」 杉前 佳子 |
| ●南区障害者基幹相談支援センター 長澤 静枝      | ●堺市社会福祉協議会 南区事務所 嘉戸 智哉         |
| ●南基幹型包括支援センター 中津留 のり子       | ●堺市社会福祉協議会 南区事務所 清水 佐織         |
|                             | ●堺市社会福祉協議会 南区事務所 藤木 龍司         |

### オフガバー

- 堺市 地域共生推進課 吉川 大樹 ●堺市社会福祉協議会 地域福祉課 増岡 智典



## ●今年度の企画会議・令和5年度の南区での研修の様子



今年度の中区・南区合同での企画会議の様子



『令和5年度 南区で協働をすすめるためのソーシャルワーク研修』の様子



『令和5年度 南区で協働をすすめるためのソーシャルワーク研修』最終日2日目の集合写真

## 地域福祉型研修センター

社会福祉法第4条における地域生活課題に対応するため、地域福祉に関する研修及び情報の発信等を行い、地域住民等や福祉に携わる人材の育成を図ることにより、堺市における地域福祉の推進を図ります。

具体的には、研修の企画・実施・評価及び、堺市民・堺市内の福祉関係者等が受講できる研修情報を掲載・閲覧できるポータルサイト「地域福祉研修情報ネット」の運用をしています。

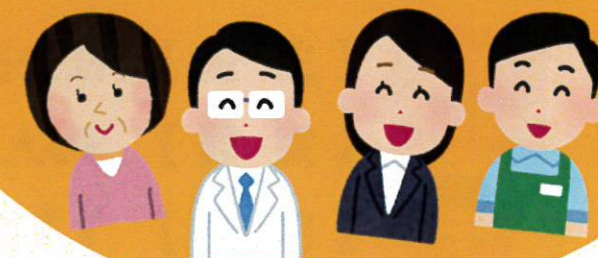


地域福祉研修情報ネット QRコード

## 中区・南区の 専門職が作った研修

専門職だって、**助け上手**  
**助けられ上手**になろう!

他職種や他分野と  
つながりたい専門職  
学びなおしをしたい専門職



# 中区・南区で 協働をすすめるための ソーシャルワーク研修

【導入編】

令和6年

日時 11月19日(火) 11月22日(金)

13:30~17:15【連続講座(全2回)】

会場 南区役所 2階 201・202会議室  
(〒590-0141 堺市南区桃山台1丁1番1号)

【申込方法】 右の二次元コードよりお申込みください

【締め切り】 11月8日(金)

【問合せ先】 社会福祉法人 堺市社会福祉協議会

中区事務所 (TEL) 072-270-4066 (FAX) 072-270-4088 (メール) naka@sakai-syakyo.net

南区事務所 (TEL) 072-295-8250 (FAX) 072-295-8260 (メール) minami@sakai-syakyo.net

二次元コードからの申し込みが難しい  
場合や不明な点がございましたら  
お問い合わせ先までご連絡ください。





● 堺市地域福祉型研修センター ●

# 中区・南区で協働をすすめるための ソーシャルワーク研修【導入編】

**開催要項**



【主催】 社会福祉法人 堺市社会福祉協議会

【定員】 30人(先着順) ※参加費無料

【日時】 11月19日(火) 13:30~17:15

11月22日(金) 13:30~17:15

連続講座(全2回) ※原則、全日程の参加をお願いします

【場所】 南区役所 2階 201・202会議室

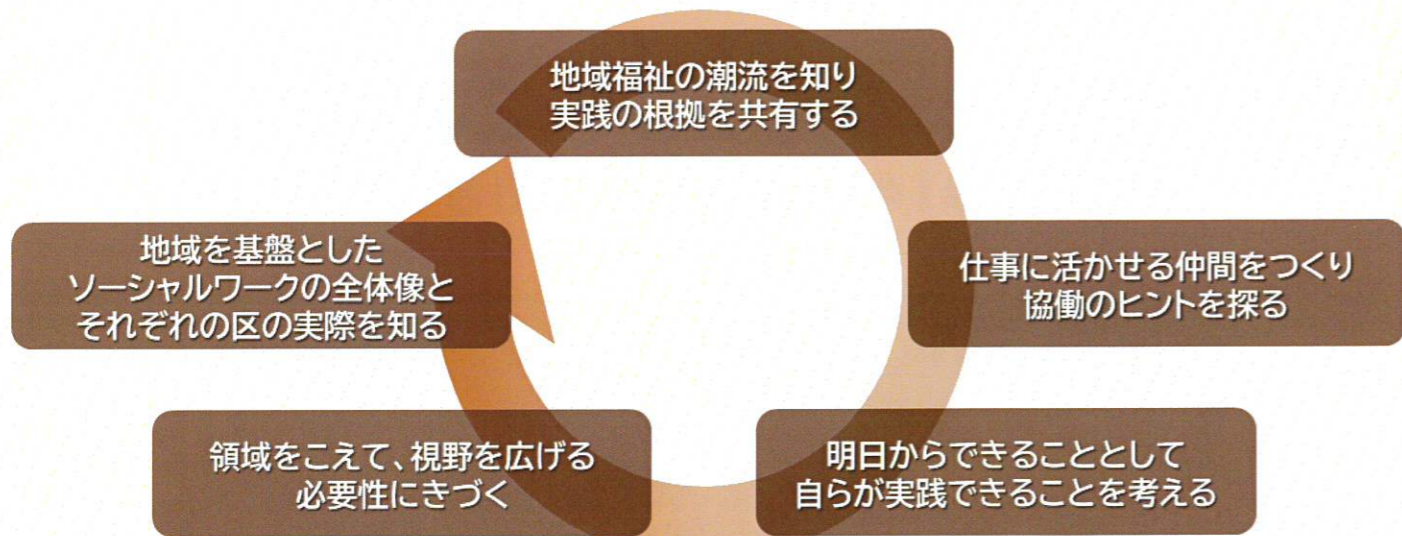
(〒590-0141 堺市南区桃山台1丁1番1号)

**研修の特徴**

2日間を通して「協働する力」が身につけられます!

従来は、一方的に知識を教える伝達型の研修が多かったのですが、本研修は研修内容・研修の進め方そのものを通して「協働力をつける」ことを目的にしています。

中区・南区の専門職が集い、お互いの経験や知恵、また疑問や不安もわかちあって学びあうことで、協働の力を発揮できるような関係を作りましょう!



中区・南区で協働をすすめるためのソーシャルワーク研修【導入編】

【1】令和6年11月19日(火) 13:30~17:15 / 会場 南区役所 2階 201・202会議室

時間	活動名	ねらい
13:30~(20分)	オリエンテーション	研修のねらいの確認 お互いを知り、ともに研修をうける関係性をつくる
<b>セッション1</b> 13:50~(35分)	昨今の地域福祉について学ぶ	地域福祉の潮流を知り 自身の仕事とリンクさせることによって 今後の仕事の方向性について考えるきっかけを探る
<b>セッション2</b> 14:25~(80分)	協働にむけ仕事で大事にしたい価値観を探るワーク	ワークを通して、自分の価値観を振り返るとともに 相手の価値観を知り、わかちあうことによって 仕事に活かせる仲間をつくり、協働のヒントを探る
15:45~(10分)	休憩	
<b>セッション3-1</b> 15:55~(65分)	中区・南区のソーシャルワークについて学び協働の必要性を感じる	中区・南区内の地域福祉の担い手を 具体的に知ることによって 堺市内のソーシャルワークの全体像をふまえた上で 自分の仕事や自身の所属する組織の役割を再認識する (2日目へのステップ)
17:00~(15分)	ふりかえり/次回案内	
17:15	閉会	

【2】令和6年11月22日(金) 13:30~17:15 / 会場 南区役所 2階 201・202会議室

時間	活動名	ねらい
13:30~(15分)	オリエンテーション	1日目のふりかえり 研修のねらいの再確認
<b>セッション3-2</b> 13:45~(60分)	中区・南区のソーシャルワークについて学び協働の必要性を感じる	中区・南区内の地域福祉の担い手を 具体的に知ることによって 堺市内のソーシャルワークの全体像をふまえた上で 自分の仕事や自身の所属する組織の役割を再認識する (1日目をふまえて)
14:45~(10分)	休憩	
<b>セッション4</b> 14:55~(85分)	事例を通して協働のポイントを探る	相談機関等において支援をしている職員らが 協働の関係づくりを促進するポイントを探る
<b>セッション5</b> 16:20~(40分)	これまでをふりかえり これからの自身のソーシャルワークについて考えるワーク	2日間の研修を通して学んだ協働力を、 さらに高めるために、これからの自分の仕事において 大事にしたい考え方を明確にする
17:00~(15分)	修了式/写真撮影	
17:15	閉会	