

“人と人”、“人と地域”をつなぐ場所 ボランティア相談コーナー



堺市社協では、各区役所内に「ボランティア相談コーナー」を設けています。相談コーナーは、ボランティア活動をはじめのきっかけの場であると同時に、個人や団体・施設等がボランティアとつながり、活動を広げていくための窓口です。相談員がお話を伺い、活動を希望する市民ボランティアとの橋渡しを行っています。

ボランティアを依頼するまで

01 STEP

相談

まずは、窓口・電話・メールで、ご希望をお聞かせください

02 STEP

依頼

依頼内容をまとめた「活動依頼票」を作成し、提出いただきます

03 STEP

マッチング

相談員が依頼内容にあわせて個人やボランティア団体へ募集を行います

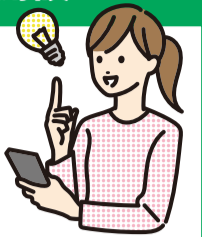
- # イベントのお手伝い
- # 敬老会で楽器演奏
- # 保育園でおもちゃづくり
- # 地域で〇〇講座

相談員も市民ボランティアとして活躍中！思いをカタチにできるよう、しっかりサポート！
まずはお気軽にご相談ください★

《問合せ》 地域福祉課 (TEL:072-232-5420) または 下記の各区地域活動推進係

堺市ボランティア情報センター LINE公式アカウント開設

ボランティアや堺市社協に関する様々な情報を配信しています



登録は
二次元コードから

堺市総合福祉会館からの お知らせ

当会館の一部貸室で無料Wi-Fiがご利用いただけるようになりました。対象のお部屋など、詳しくは右の二次元コードまたは下記窓口まで。



問合せ：会館貸室受付窓口 (TEL:072-222-7500)

西区

西区事務所だより

- 地域活動推進係 TEL:072-275-0255 FAX:072-275-0266
- 西基幹型包括支援センター TEL:072-275-0009 FAX:072-275-0140

西区事務所 ブログ

西区事務所

社会福祉法人
堺市社会福祉協議会
〒593-8324 堺市西区鳳東町6丁600番地
堺市西区役所4階
E-mail nishi@sakai-syakyoo.net

見守りと気づきで高齢者の詐欺被害を防ぎましょう！

西堺警察署によると、西区では特殊詐欺の被害金額が急増し深刻な状況になっているようです。市民の皆さまを狙う特殊詐欺の手口は巧妙化していますので、代表的な手口を知り、電話やメールの内容に「おかしい」と感じたら、すぐに家族や警察に相談してください。

① オレオレ詐欺

電話で親族等を名乗り、「小切手が入っている鞆を置き忘れた」「事故を起こした」「会社の金を使い込んだ」と言い、賠償のための現金がすぐに必要と信じ込ませ、ATMから送金させたり、受け子と呼ばれる犯人に渡させるなどして現金をだまし取る手口。

② 還付金詐欺

電話で区役所や税務署等を名乗り、「医療費や税金・保険料等の還付金がある」などとATMに誘導し、二セの口座へ送金させる手口。



③ 架空料金請求詐欺

メールやSNSで「未払い料金を今日中に支払わなければ裁判に移行します」「ウイルス感染したため対処が必要」と通知。受け取った人が本文に記載された電話番号に連絡するなどし、「支払う必要がある」と信じ込ませて金銭をだまし取る手口。

だまされないために！対応の方法

- 知らない番号からの電話には出ない
- 一人で抱え込まず、迷わず親族や警察に相談する
- 電話に出た場合は一旦切り、親族や区役所窓口などの連絡先にかけなおして確かめる
- メールやSNSで送られてきたURLを直接開かない



ご家族や支援者の方へ…

高齢者の方をまもるために！特殊詐欺の“気づき”リスト

- 不審な電話やメールのやり取りはないか
 - 不審な契約書や請求書、宅配業者からの不在通知などはないか
 - 表札やポスト付近に不審な記号や数字が記載されていないか
 - 屋根や外壁などに不審な工事の形跡がみられないか
 - ATM前で携帯で話し込んでいる様子はないか
 - 預金通帳などに不審な出金の記録はないか
- 堺市では、被害リスクが高いと考えられる方へ特殊詐欺対策機器を無償で貸与しています。詳しくはこちら…▶



※ご近所で気になる高齢者を見かけた場合には…

お住いの小学校区	相談窓口	電話番号
浜寺・浜寺東・浜寺石津・浜寺昭和	西第1地域包括支援センター	TEL:072-268-5056 FAX:072-268-5066
鳳・鳳南・福泉・福泉上・福泉東	西第2地域包括支援センター	TEL:072-271-0048 FAX:072-284-8875
津久野・向丘・平岡・家原寺・上野芝	西第3地域包括支援センター	TEL:072-260-5022 FAX:072-260-5033
お住いの校区が分からない方は…	西基幹型包括支援センター	TEL:072-275-0009 FAX:072-275-0140

西区子ども食堂 活動中

子ども食堂は、地域の子どもや保護者などが気軽に立ち寄り、食事やおしゃべりなどを通じて地域交流ができる“みんなの居場所”です。

令和7年12月現在、西区では20の子ども食堂がそれぞれ個性を生かした活動をしています。「子ども食堂を利用したい！」「ボランティアをしてみたい！」など、子ども食堂に関心のある方は下記までお問合せください。

問合せ 地域活動推進係
TEL:072-275-0255

西区子ども食堂の
詳しい情報は

